

ТЕХНИЧЕСКИЙ ПЛАН ЗДАНИЯ

(вид объекта недвижимости, в отношении которого подготовлен технический план, в родительном падеже)

Общие сведения о кадастровых работах

1. Технический план подготовлен в результате выполнения кадастровых работ в связи с:
созданием здания, расположенного по адресу: 682030, Российская Федерация, Хабаровский край, Верхнебуреинский р-н, Чегдомын рп, Мира ул, д 4

2. Сведения о заказчике кадастровых работ

Администрация Верхнебуреинского муниципального района (ИНН: 2710001098, ОГРН: 1022700733439)

3. Сведения о кадастровом инженере

Фамилия, имя, отчество (при наличии отчества) Дун-Лу Юрий Михайлович

Страховой номер индивидуального лицевого счета 04041653308

№ регистрации в государственном реестре лиц, осуществляющих кадастровую деятельность 11538

Контактный телефон раб.: 5-10-71; сот.: 9141913843

Почтовый адрес и адрес электронной почты, по которым осуществляется связь с кадастровым инженером
682030, Хабаровский край, Верхнебуреинский район, п. Чегдомын, ул. 60 лет Октября, 5, кв. 103
dunlu.yury@yandex.ru

Наименование саморегулируемой организации кадастровых инженеров, членом которой является кадастровый инженер Ассоциация Саморегулируемая организация кадастровых инженеров А СПО "Кадастровые инженеры"

Сокращенное наименование юридического лица, если кадастровый инженер является работником юридического лица ООО "Землеустроитель ДВ" (682030, Хабаровский край, Верхнебуреинский район, п. Чегдомын, ул. Центральная, 49-224)

№ и дата заключения договора на выполнение кадастровых работ № 29 от 27 ноября 2018 г.

Дата подготовки технического плана (число, месяц, год) 16 января 2019 г.

Исходные данные

1. Перечень документов, использованных при подготовке технического плана

№ п/п	Наименование документа	Реквизиты документа
1	2	3
1	Проектная документация здания Раздел ПД №1 ОПЗ	№ 2012.015.2901.2901, от 5 февраля 2013 г.
2	Разрешение на строительство	№ RU27505101-1/2017, от 10 января 2017 г., выдан администрация городского поселения "Рабочий поселок Чегдомын"
3	сведения о характеристиках ОН	№ КУВИ-001/2018-1958546, от 11 апреля 2018 г., выдан ФФГБУ "ФКП Федеральной службы государственной регистрации, кадастра и картографии" по Хабаровскому краю
4	постановление администрации городского поселения "Рабочий поселок Чегдомын"	№ 317, от 16 мая 2012 г., выдан администрация городского поселения "Рабочий поселок Чегдомын"
5	Проектная документация здания Раздел ПД №2 ПЗУ	№ 2012.015.2901.2901, от 5 февраля 2013 г.
6	Проектная документация здания	№ 2012.015.2901.2901, от 5 февраля 2013 г.
7	экспертиза проектной документации	№ 27-1-4-0016-13, от 5 февраля 2013 г., выдан министерство строительства Хабаровского края

2. Сведения о геодезической основе, использованной при подготовке технического плана

Система координат МСК-27

№ п/п	Название пункта и тип знака геодезической сети	Класс геодезической сети	Координаты, м		Сведения о состоянии на 1 ноября 2018 г.		
			X	Y	наружного знака пункта	центра знака	марки
1	2	3	4	5	6	7	8
1	п.тр. 2852 пункт триангуляции	4 класс	750 158,54	2 251 514,95	Утрачен	Сохранился	Сохранился
2	п.п. Чалоньк пункт полигонометрии		749 866,50	2 249 727,63	Сохранился		

1	2	3	4	5	6	7	8
3	п.тр. 2839 пункт триангуляции	4 класс	749 707,12	2 248 969,45	Утрачен	Сохранился	Сохранился

3. Сведения о средствах измерений

№ п/п	Наименование прибора (инструмента, аппаратуры)	Сведения об утверждении типа измерений	Реквизиты свидетельства о поверке прибора (инструмента, аппаратуры)
1	2	3	4
1	GHT-3005N	Номер: сертификат №21632 от 15.09.2005г.,. Срок действия: действителен до 08.12.2017	№ 10795177 действителен до 08.12.2018
2	Лазерный дальномер DistoD210	Номер: Свидетельство о поверке №10796177 от 08.12.2017. Срок действия: действителен до 08.12.2018г.	№ 10796177 действителен до 08.12.2018
3	EFT MI GNSS	Номер: 53818-13. Срок действия: один год	№ 06589188 действителен до 18.06.2019
4	EFT MI GNSS	Номер: 53818-13. Срок действия: один год	№ 06590188 действителен до 18.06.2019

4. Сведения об объекте (объектах) недвижимости, из которого (которых) был образован объект недвижимости

№ п/п	Кадастровый номер
1	2
—	—

5. Сведения о помещениях, машино-местах, расположенных в здании, сооружении

5.1. Сведения о помещениях, расположенных в здании, сооружении

№ п/п	Кадастровый номер
1	2
—	—

5.2. Сведения о машино-местах, расположенных в здании, сооружении

№ п/п	Кадастровый номер
1	2
—	—

6. Сведения об объектах недвижимости, входящих в состав единого недвижимого комплекса

№ п/п	Вид объекта недвижимости, входящего в состав единого недвижимого комплекса	Кадастровый номер
1	2	3
—	—	—

Сведения о выполненных измерениях и расчетах

1. Метод определения координат характерных точек контура объекта недвижимости, части (частей) объекта недвижимости

Номер контура	Номера характерных точек контура	Метод определения координат
1	2	3
—	1	Метод спутниковых геодезических измерений (определений)
	2	
	3	
	4	
	5	
	6	
	7	
	8	
	9	
	10	
	11	

1	2	3
—	12	Метод спутниковых геодезических измерений (определений)
	13	
	14	
	15	
	16	
	17	
	18	
	19	
	20	
	21	
	22	
	23	
	24	
	25	
	26	
27		
28		
29		
30		
31		
32		

2. Точность определения координат характерных точек контура объекта недвижимости

Номер контура	Номера характерных точек контура	Формулы, примененные для расчета средней квадратической погрешности определения координат характерных точек контура (Mt), м
1	2	3
—	1	$\sqrt{(m_0^2 + m_1^2)} = \sqrt{(0,06^2 + 0,08^2)} = 0,10$
	2	
	3	
	4	
	5	
	6	
	7	
	8	
	9	
	10	
	11	
	12	
	13	
	14	
	15	
	16	
	17	
	18	
19		
20		
21		
22		
23		
24		
25		
26		
27		
28		
29		

1	2	3
—	30	$\sqrt{(m0^2 + m1^2)} = \sqrt{(0,06^2 + 0,08^2)} = 0,10$
	31	
	32	

3. Точность определения координат характерных точек контура части (частей) объекта недвижимости

Номер контура	Номера характерных точек контура	Учетный номер или обозначение части	Формулы, примененные для расчета средней квадратической погрешности определения координат характерных точек контура (Mt), м
1	2	3	4
—	—	—	—

Описание местоположения объекта недвижимости

1. Описание местоположения здания, сооружения, объекта незавершенного строительства на земельном участке

1.1. Сведения о характерных точках контура объекта недвижимости

Зона №		2						
Номер контура	Номера характерных точек контура	Координаты, м		R, м	Средняя квадратическая погрешность определения координат характерных точек контура (Mt), м	Тип контура	Глубина, высота, м	
		X	Y				H ₁	H ₂
1	2	3	4	5	6	7	8	9
—	н1	751 159,23	2 252 678,32	—	0,10	Наземный	—	—
	н2	751 165,79	2 252 688,70	—			—	—
	н3	751 167,15	2 252 687,85	—			—	—
	н4	751 171,29	2 252 694,43	—			—	—
	н5	751 169,95	2 252 695,27	—			—	—
	н6	751 172,25	2 252 698,91	—			—	—
	н7	751 173,60	2 252 698,06	—			—	—
	н8	751 174,79	2 252 700,03	—			—	—
	н9	751 173,48	2 252 700,85	—			—	—
	н10	751 174,83	2 252 703,00	—			—	—
	н11	751 176,08	2 252 702,21	—			—	—
	н12	751 177,84	2 252 705,05	—			—	—
	н13	751 176,61	2 252 705,82	—			—	—
	н14	751 178,00	2 252 708,01	—			—	—
	н15	751 168,99	2 252 713,71	—			—	—
	н16	751 169,89	2 252 715,15	—			—	—
	н17	751 167,40	2 252 716,70	—			—	—
	н18	751 167,79	2 252 717,32	—			—	—
	н19	751 162,17	2 252 720,89	—			—	—
	н20	751 161,99	2 252 720,59	—			—	—
	н21	751 157,44	2 252 723,49	—			—	—
	н22	751 156,33	2 252 721,70	—			—	—
	н23	751 149,91	2 252 725,76	—			—	—
	н24	751 148,43	2 252 723,44	—			—	—
	н25	751 146,18	2 252 724,85	—			—	—
	н26	751 143,96	2 252 721,33	—			—	—
	н27	751 142,61	2 252 722,15	—			—	—
	н28	751 138,15	2 252 715,09	—			—	—
	н29	751 139,48	2 252 714,24	—			—	—
	н30	751 124,40	2 252 690,36	—			—	—
	н31	751 143,69	2 252 678,17	—			—	—

1	2	3	4	5	6	7	8	9
—	n32	751 148,18	2 252 685,28	—	0,10	Наземный	—	—
—	n1	751 159,23	2 252 678,32	—			—	—

1.2. Сведения о предельных глубине и высоте конструктивных элементов объекта недвижимости

Предельная глубина конструктивных элементов объекта недвижимости, м —

Предельная высота конструктивных элементов объекта недвижимости, м —

1.3. Сведения о характерных точках пересечения контура объекта недвижимости с контуром (контурами) иных зданий, сооружений, объектов незавершенного строительства

Зона № —

Номер контура	Номера характерных точек контура	Координаты, м		Средняя квадратическая погрешность определения координат характерных точек контура (Mt), м	Тип контура	Глубина, высота, м		Кадастровый номер
		X	Y			H ₁	H ₂	
1	2	3	4	5	6	7	8	9
—	—	—	—	—	—	—	—	—

2. Описание местоположения машино-места

Обозначение машино-места (номер) —

2.1. Сведения о расстояниях

2.1.1. Сведения о расстояниях от специальных меток до характерных точек границ машино-места

№ п/п специальной метки	№ п/п характерной точки границы машино-места	Расстояние, м
1	2	3
—	—	—

2.1.2. Сведения о расстояниях между характерными точками границ машино-места

№ п/п характерной точки границы машино-места	№ п/п характерной точки границы машино-места	Расстояние, м
1	2	3
—	—	—

2.2. Сведения о координатах специальных меток

№ п/п специальной метки	Координаты, м		Средняя квадратическая погрешность определения координат характерных точек (Mt), м
	X	Y	
1	2	3	4
—	—	—	—

2.3. Сведения о характерных точках границ помещения, в котором расположено машино-место

Номера характерных точек границ помещения	Координаты, м		Средняя квадратическая погрешность определения координат характерных точек (Mt), м
	X	Y	
1	2	3	4
—	—	—	—

Характеристики объекта недвижимости

№ п/п	Наименование характеристики	Значение характеристики
1	2	3
1	Вид объекта недвижимости	Здание
2	Кадастровый номер объекта недвижимости	—
3	Ранее присвоенный государственный учетный номер объекта недвижимости (кадастровый, инвентарный или условный номер)	—
	Кадастровый номер исходного объекта недвижимости	—

1	2	3
4	Кадастровый номер земельного участка (земельных участков), в пределах которого (которых) расположен объект недвижимости	27:05:0601094:239
5	Номер кадастрового квартала (кадастровых кварталов), в пределах которого (которых) расположен объект недвижимости	27:05:0601094
6	Кадастровый номер иного объекта (объектов) недвижимости, в пределах (в состав) которого (которых) расположен объект недвижимости	—
	Номер, тип этажа (этажей), на котором (которых) расположено помещение	—
	Номер, тип этажа, на котором расположено машино-место	—
	Обозначение (номер) помещения, машино-места на поэтажном плане	—
7	Адрес объекта недвижимости	682030, Российская Федерация, Хабаровский край, Верхнебуреинский р-н, Чегдомын рп, Мира ул, д 4
	Дата последнего обновления записи в государственном адресном реестре	—
	Местоположение объекта недвижимости	—
	Дополнение местоположения объекта недвижимости	—
8	Назначение объекта недвижимости	Нежилое
	Проектируемое назначение объекта незавершенного строительства	—
9	Наименование объекта недвижимости	Бассейн плавательный
10	Количество этажей объекта недвижимости	3
	в том числе подземных	1
11	Материал наружных стен здания	Кирпичные
12	Год ввода объекта недвижимости в эксплуатацию по завершении его строительства	—
	Год завершения строительства объекта недвижимости	2018
13	Площадь объекта недвижимости (Р), м ²	2 736,7
14	Вид (виды) разрешенного использования объекта недвижимости	—
15	Основная характеристика сооружения и ее значение	—
	Основная характеристика объекта незавершенного строительства и ее проектируемое значение	—
16	Степень готовности объекта незавершенного строительства, %	—

Заключение кадастрового инженера

Кадастровые работы выполнены в отношении здания плавательного бассейна по муниципальному контракту №29 от 27 ноября 2018 г между администрацией Верхнебуреинского муниципального района и ООО "Землеустроитель ДВ".

Здание плавательного бассейна расположено в границах земельного участка с кадастровым номером 27:05:0601094:239, находящегося в постоянном (бессрочном) пользовании администрации Верхнебуреинского муниципального района.

Стены здания кирпичные и обшиты утеплителем и облицованы алюминиевыми композитными панелями

Площадь здания в данном техническом плане определялась как сумма площадей помещений, определенной по внутреннему периметру стен.

в приложении вложена экспертиза к проекту, где указана площадь здания 2891.66. Скорее всего эта площадь определена как сумма площадей этажей по внутреннему периметру этажа, т.е в площадь здания включена площадь занимаемая стенами и перегородками.

Приложение	
№ п/п	Наименование документа
1	2
1	Проектная документация здания Раздел ПД №1 ОПЗ № 2012.015.2901.2901, от 5 февраля 2013 г.
2	Разрешение на строительство № RU27505101-1/2017, от 10 января 2017 г., документ выдан администрация городского поселения "Рабочий поселок Чегдомын"
3	постановление администрации городского поселения "Рабочий поселок Чегдомын" № 317, от 16 мая 2012 г., документ выдан администрация городского поселения "Рабочий поселок Чегдомын"
4	Проектная документация здания Раздел ПД №2 ПЗУ № 2012.015.2901.2901, от 5 февраля 2013 г.
5	Проектная документация здания № 2012.015.2901.2901, от 5 февраля 2013 г.
6	экспертиза проектной документации № 27-1-4-0016-13, от 5 февраля 2013 г., документ выдан министерство строительства Хабаровского края
7	Экспликация помещений

Схема геодезических построений

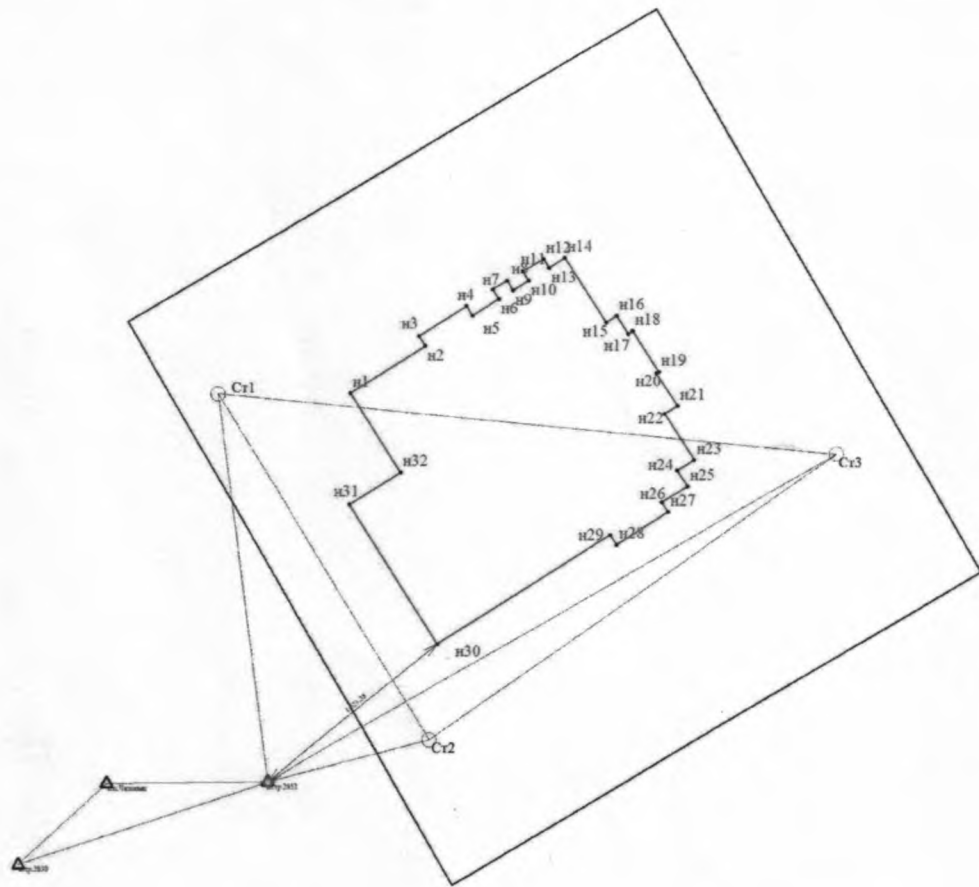


Схема геодезических построений


Условные обозначения:

:239 - обозначение контура земельного участка на котором расположено здание

 - контур здания по внешним границам застройки

 - Границы кадастрового квартала

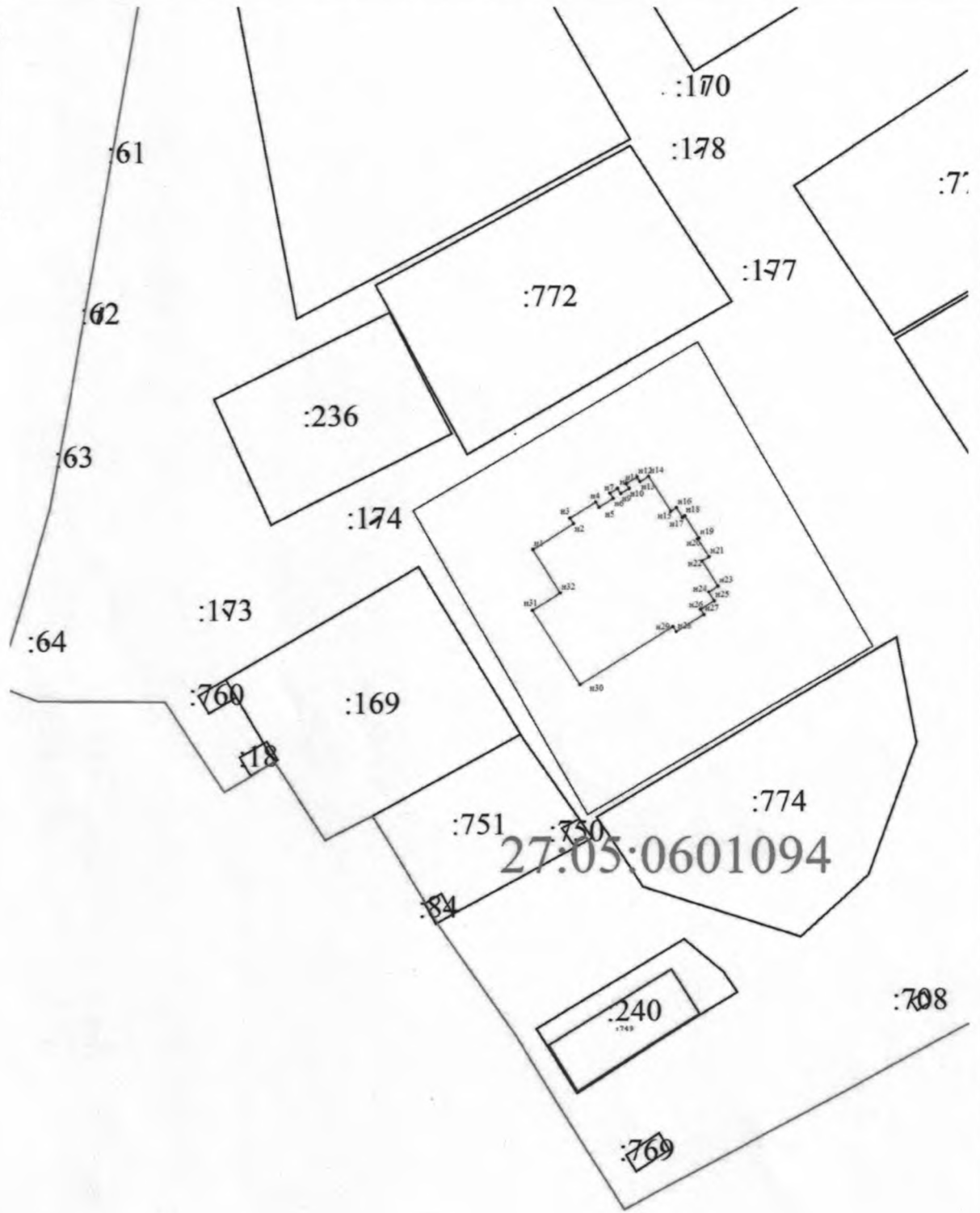
Δ п.п. 2852 - пункты государственной геодезической сети

 - местоположение базовой станции GPS

 - расстояние от базовой станции GPS до ближайшей характерной точки образуемого земельного участка

⊙Ст1 - точки съемочного обоснования

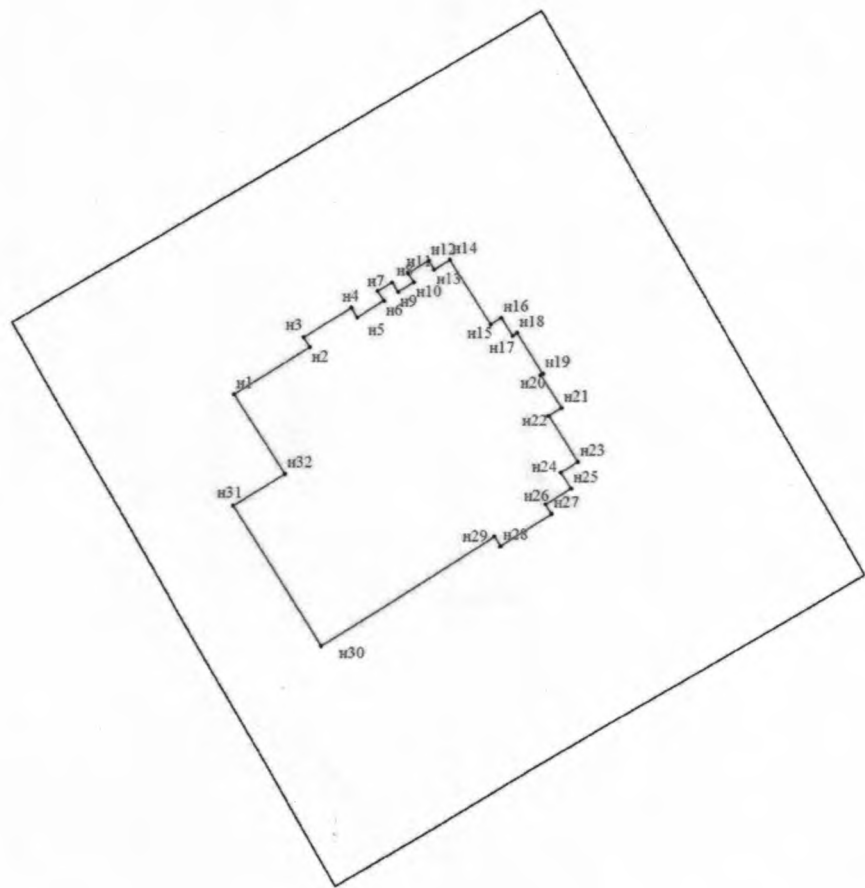
Схема расположения объекта недвижимости на земельном участке



Условные обозначения:

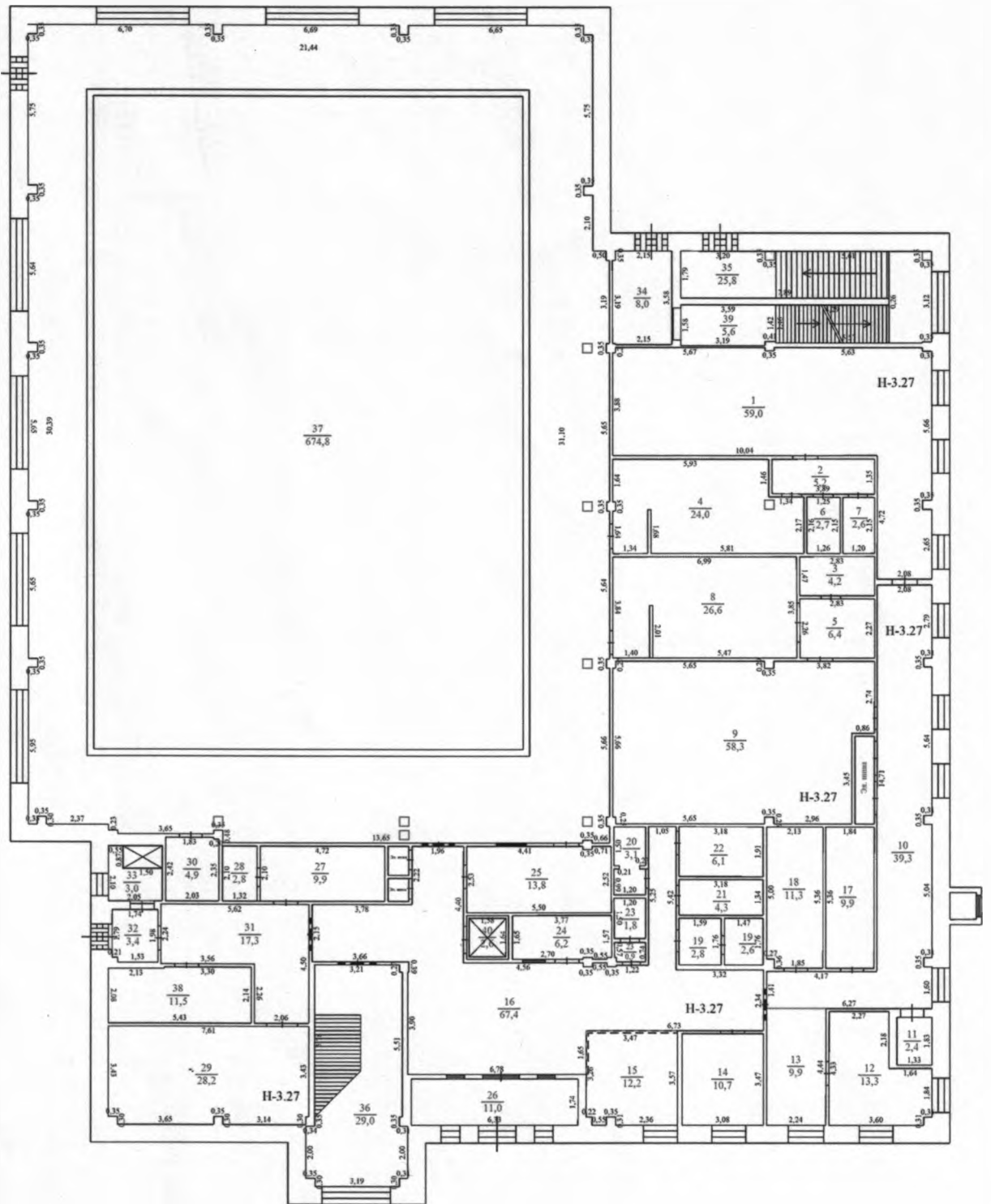
условные обозначения представлены на листе № _____

Чертеж контура объекта недвижимости



Масштаб 1:1 000

план этажа - 1 этаж

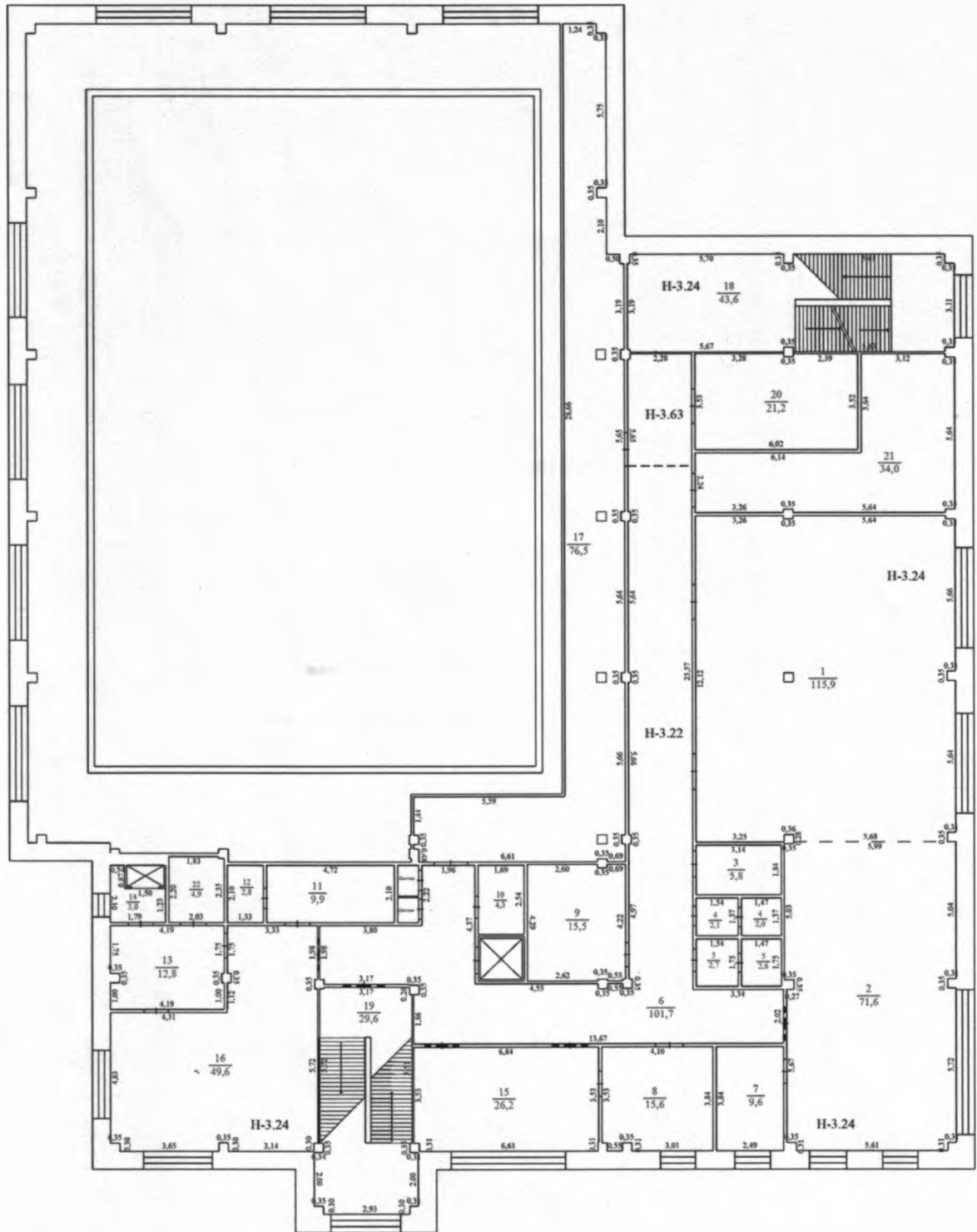


Масштаб 1:160

Условные обозначения:

условные обозначения представлены на листе №

план этажа - 2 этаж



Масштаб 1:160

Условные обозначения:

условные обозначения представлены на листе № 1

Экспликация помещений

Этаж	№ помещения	Наименование	Общая площадь помещения, кв. м.	Высота помещения, м
подвал	1	Помещение ИТП	112,8	Н=3,27
	2	Техническое помещение	17,8	
	3	Склад реагентов	43,3	
	4	Узел ввода	66,2	
	5	Помещение водоподготовки	207,0	
	6	Техническое помещение	246,4	
	7	Коридор	54,0	
	8	Лестница №1	42,2	
	9	Коридор	15,4	
	10	Насосная пожаротушения	8,7	
	11	Техническое помещение	14,6	
		Итого по этажу:	828,4	
I этаж	1	Раздевальная	59,0	Н=3,27
	2	Тамбур	5,2	
	3	Санузел	4,2	
	4	Душевая	24,0	
	5	Тамбур	6,4	
	6	Санузел	2,7	
	7	Санузел	2,6	
	8	Душевая	26,6	
	9	Раздевальная	58,3	
	10	Коридор	39,3	

11	Тамбур	2,4	
12	Кабинет врача	13,3	
13	Ожидальная	9,9	
14	Помещение охраны	10,7	
15	Гардероб	12,2	
16	Вестибюль	67,4	
17	Тренерская	9,9	
18	Тренерская	11,3	
19	Санузел	5,4	
20	Санузел	3,1	
21	Кладовая уборочного инвентаря	4,3	
22	Санузел для инвалидов	6,1	
23	Санузел	2,7	
24	Касса регистратура	6,2	
25	Помещение деж.м/сестры и тренера	13,8	
26	Тамбур	11,0	
27	Помещение персонала	9,9	
28	Душевая	2,8	
29	Электрощитовая	28,2	H=3,63
30	Инвентарная	4,9	H=3,22
31	Коридор	17,3	
32	Тамбур	3,4	
33	Загрузка кафе	3,0	
34	Тамбур	8,0	
35	Лестница №1	25,8	

	36	Лестница №2	29,0	
	37	Чаша бассейна с обходными дорожками	674,8	
	38	Гардероб верхней одежды персонала	11,5	
	39	Лестница №1	5,6	
	40	Шахта лифта	2,6	
		Итого по этажу:	1244,8	
2 этаж	1	Зал сухого плавания	115,9	H=3,24
	2	Зона тренажеров	71,6	
	3	Санузел для инвалидов	5,8	
	4	Санузел	4,1	
	5	Санузел	5,3	
	6	Коридор	101,7	
	7	Инвентарная	9,6	
	8	Кабинет администрации	15,6	
	9	Техническое помещение	15,5	
	10	Кладовая уборочного инвентаря	4,3	
	11	Комната персонала	9,9	
	12	Санузел	2,8	
	13	Подсобное помещение буфета	12,8	
	14	Помещение подъемника	3,0	
	15	Зал тренажеров	26,2	
	16	Буфет с барной стойкой	49,6	
	17	Балкон	76,5	
	18	Лестница №1	43,6	
	19	Лестница №2	29,6	
	20	Венткамера	21,2	
	21	Венткамера	34,0	
	22	Помещение для хранения и мойки тары	4,9	
		Итого по этажу:	663,5	
		Итого по зданию:	2736,7	